

UPOZORNĚNÍ

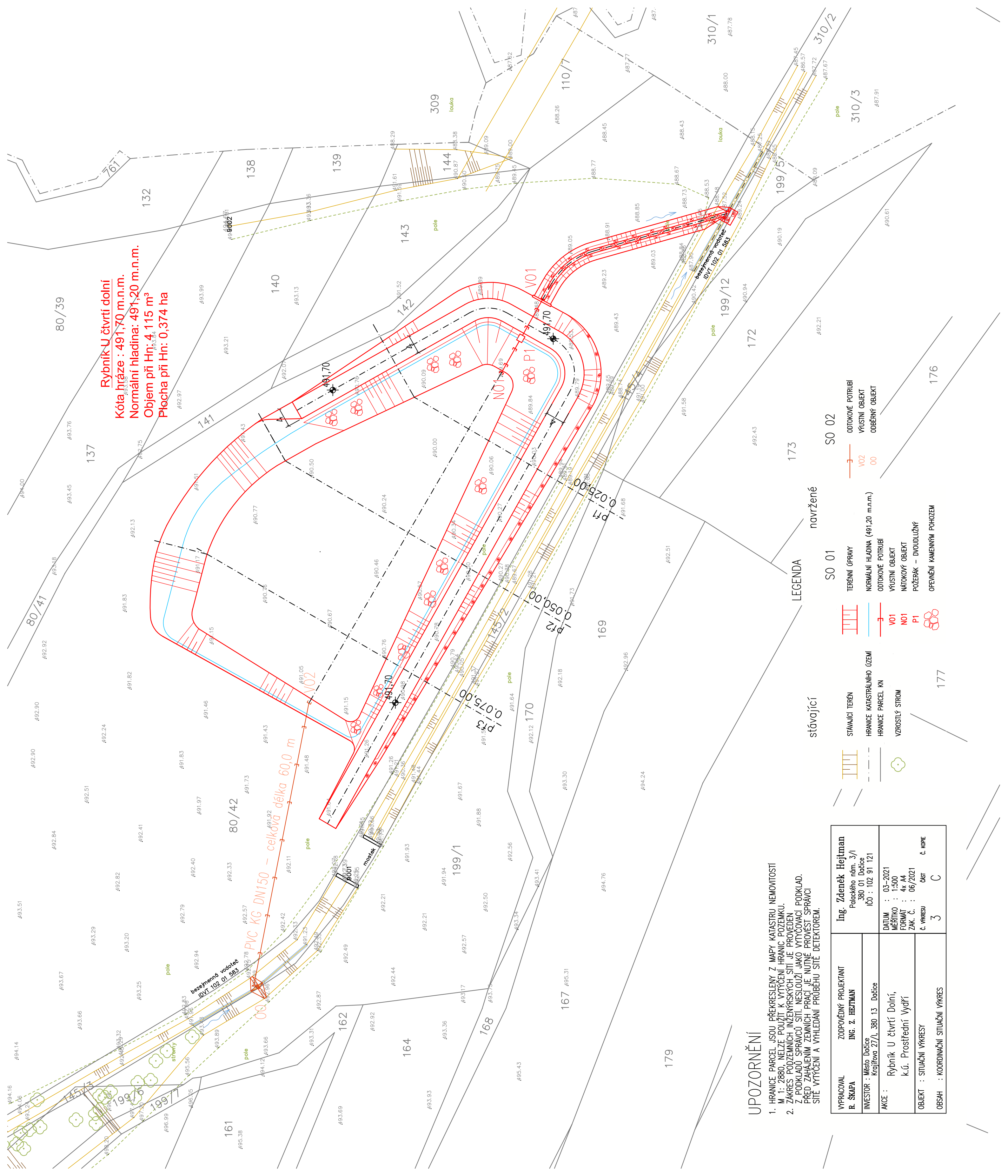
- 1. HRANICE PARCEL JSOU PŘEKRESLENY Z MAPY KATASTRU NEMOVITOSTÍ M 1: 2880, NELZE POUŽIT K VYTÝČENÍ HRANIC POZEMKU.
- 2. ZÁKRES PODZEMNÍCH INŽENÝRSKÝCH SÍTÍ JE PROVEDEN Z PODKLADŮ SPRÁVČŮ SÍTÍ, NESLOUŽÍ JAKO VYTÝČOVACÍ PODKLAD. PŘED ZAHÁJENÍM ZEMNÍCH PRACÍ JE NUTNÉ PROVĚST SPRÁVCI SÍTĚ VYTÝČENÍ A VYHLEDÁNÍ PRŮBĚHU SÍTĚ DETEKTOREM.

VYPRACOVAL R. ŠKAPA		ZODPOVĚDNÝ PROJEKTANT ING. Z. HEJTMAN		Ing. Zdeněk Hejtmán Polického nám. 3/1 380 01 Dačice IČO : 102 91 121	
INVESTOR : Město Dačice Krajčova 27/I, 380 13 Dačice					
AKCE :					
Rybník U čtvrtí Dolní, k.ú. Prostřední Vydří					
OBJEKT : SITUAČNÍ VÝKRESY					
OBSAH : KOORDINAČNÍ SITUAČNÍ VÝKRES					
		DATUM : 03-2021 MĚŘÍTKO : 1:500 FORMAT : 4x A4 ZAK. Č. : 06/2021		Č. VÝKRESU : část 3 Č. KOPE : C	

	STÁVAJÍCÍ TERÉN	SO 01	TERÉNNÍ ÚPRAVY	SO 02	ODTOKOVÉ POTRUBÍ
	HRANICE KATASTRÁLNÍHO ÚZEMÍ		NORMÁLNÍ HLADINA (491,20 m.n.m.)		VÝÚSTNÍ OBJEKT
	HRANICE PARCEL KN		ODTOKOVÉ POTRUBÍ		ODBĚRNÝ OBJEKT
	VZROSTLÝ STROM		VÝÚSTNÍ OBJEKT		
			NÁTKOVÝ OBJEKT		
			POŽERÁK – DVOUDLUŽNÝ		
			OPENĚNÍ KAMENNÝM POHOZEM		

stávající navrhované

LEGENDA



Rybník U čtvrtí dolní
Kóta hráze : 491,70 m.n.m.
Normalní hladina: 491,20 m.n.m.
Objem při Hn: 4 115 m³
Plocha při Hn: 0,374 ha